

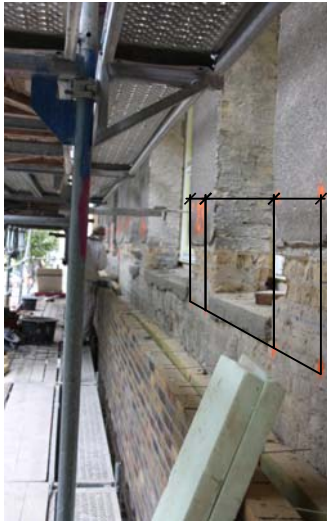


Montageanleitung für JORDAHL-Einmörtelkonsole JMK

Jordahl 01/2011

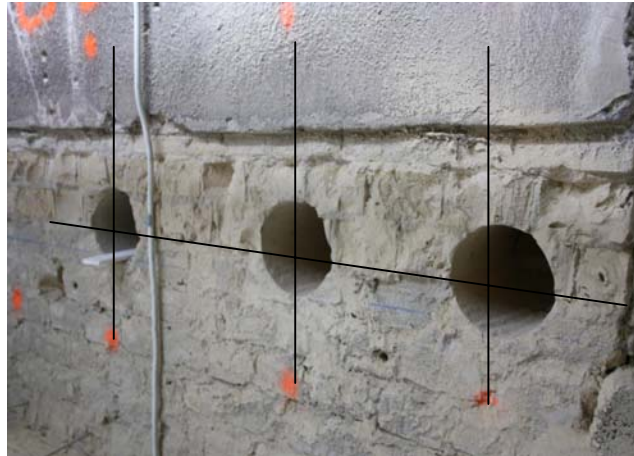
Seite 1/2

- 1** Achsen der Bohrungen anzeichnen



- 2** Kernbohrungen setzen
- wahlweise Loch stemmen

mindest Kernbohrdurchmesser beachten! (siehe Tabelle **10**)



- 3** Konsole ausrichten (vertikal)
- Schalbrett mit Schlitz am Mauerwerk befestigen



- 4** Konsole ausrichten
- als Justierhilfe einen Winkel (A4) am Schalbrett befestigen



- 5** Konsole ausrichten (horizontal + Tiefe)
- Alle Konsolen in Reihe auf die erforderliche Abfangebene justieren.



- 6** Endkontrolle
- Fixierung mit Schraubzwingen
ACHTUNG: Trennung zwischen schwarzem Stahl und Edelstahl!





- 7** Konsole einmörteln
- Das Bohrloch mit Zementmörtel der Gruppe III (mindestens) verfüllen.



- 8** Aushärten lassen
- Dauer (siehe Herstellerangaben Zementmörtel), um die erforderliche Druckfestigkeit zu garantieren.



- 9** Ausschalen + Aufmauern



- 11** Minstdurchmesser der Kernbohrung [mm]

- 10** Bohrlochtiefe

| Konsoltyp | LS 3,5 | LS 7,0 |
|---------------|-----------|-----------|
| Standard JMK+ | 205 | 205 |
| JMK+E | 280 | 250 |

Angabe in mm

| Schalen- abstand a | Standard JMK+ | | JMK+E | |
|--------------------------|---------------|-----|-------|-----|
| | 3,5 | 7,0 | 3,5 | 7,0 |
| 20 | 90 | 130 | 140 | 170 |
| 30 | | | | |
| 40 | | | | |
| 50 | | | | |
| 60 | | | | |
| 70 | 140 | 150 | 180 | |
| 80 | | | | |
| 90 | | | | |
| 100 | 150 | 160 | 190 | |
| 110 | | | | |
| 120 | | | | |
| 130 | | | | |
| 140 | | | | |
| 150 | | | | |
| 160 | | | | |
| 170 | 160 | 170 | 200 | |
| 180 | | | | |
| 190 | | | | |
| 200 | | | | |
| 210 | | | | |
| 220 | 120 | 180 | 210 | |
| 230 | | | | |
| 240 | | | | |
| | | | 190 | 220 |

Angabe in mm