

Embedded parts

Fastening system for tubbing construction

Einbauten

Befestigungssystem im Tübbingausbau

• For tubbing construction of tunnels the fastening system for embedded parts always has to be taken into account too. For this purpose, anchor channels of Deutsche Kahneisen Gesellschaft (DKG) are classified as a reliable and cost-saving option. In the precast concrete plant these anchor channels are integrated in the reinforcement so as to be flush with the surface.

A foam filling is inserted in the Jordahl® channels as to prevent concrete penetrating in the same. Precise mounting of the anchor channels is achieved by a fixing system at the bottom of the formwork or by means of welding them on the reinforcement cage using welding calibers. This allows strictly complying with given tolerances. The Jordahl anchor channels with German national technical approval offered by Deutsche Kahneisen Gesellschaft mbH are more

flexible contrary to dowels and do not cause any damage to the structure. At the same time, any kind of expensive and time consuming as well as dust and noise producing boring is eliminated during the construction of the tunnel. Moreover, it is already possible to make use of the anchor channels in the construction phase as a temporary fastening of service pipes and conduits, catwalks, and others.

For radial assembly of anchor channels in tubbing segments DKG offers curved channels or as well channel pairs. According to the application conditions the anchor channels are available either cold profiled or hot rolled, hot-dip galvanized or even in a stainless steel version.

Apart from the free of charge application software DKG provides for planners and architects qualified specialist support and advice that is also free of charge. ■

• Beim Tübbingausbau von Tunneln sind immer auch Befestigungsmöglichkeiten für Einbauten zu berücksichtigen. Hier gelten Ankerschienen der Deutschen Kahneisen Gesellschaft (DKG) als sicheres und kostensparendes Mittel der Wahl. Sie werden im Fertigteilwerk oberflächenbündig in die Bewehrung eingebaut.

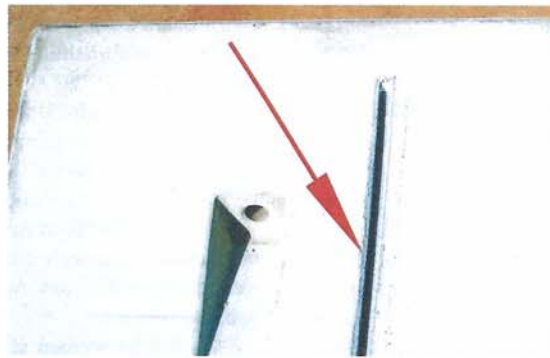


Fig. 1 When set in concrete in tubbing segments Jordahl®-anchor channels ensure cost-saving and reliable fastening of installations and loads.

Abb. 1 In Tübbing einbetoniert, ermöglichen Jordahl® Ankerschienen die kostensparende und sichere Befestigung von Installationen und Lasten.

beln konstruktiv flexibler und beschädigen den Baukörper nicht. Gleichzeitig entfallen kosten- und zeitaufwändige sowie Staub und Lärm verursachende Bohrarbeiten während des Tunnelbaus. Darüber hinaus lassen sich die Ankerschienen bereits während der Bauphase für die temporäre Befestigung von Versorgungsleitungen, Stegen u. a. nutzen.

Für den radialen Einbau von Ankerschienen im Tübbing bietet die DKG gebogene Schienen oder auch Schienenpaare. Entsprechend den Einsatzbedingungen sind diese Ankerschienen als kalt profilierte oder warmgewalzte Profile in walzblanker, feuerverzinkter Qualität oder auch in Edelstahlausführung erhältlich.

Für Planer bietet die DKG neben kostenloser Anwendersoftware auch eine ebenso kostenfreie wie qualifizierte Fachberatung. ■

Address/Anschrift

Jordahl Deutsche Kahneisen Gesellschaft mbH
Nobelstraße 51
12057 Berlin/Germany
Tel.: +49 30 68283-482
Fax: +49 30 68283-497
info@jordahl.de
www.jordahl.de

Zur Verhinderung des Eindringens von Beton sind Jordahl® Schienen mit Schaumstoff ausgefüllt. Der genaue Einbau der Schienen erfolgt durch Fixierungssysteme am Schalungsboden oder durch Verschweißen am Bewehrungskorb unter Verwendung von Schweißlehren. Damit lassen sich vorgegebene Toleranzen exakt einhalten. Die von der Deutschen Kahneisen Gesellschaft mbH angebotenen, bauaufsichtlich zugelassenen Jordahl® Ankerschienen sind gegenüber Dü-

[Photo/Foto: Zamzow, ZBP Berlin]