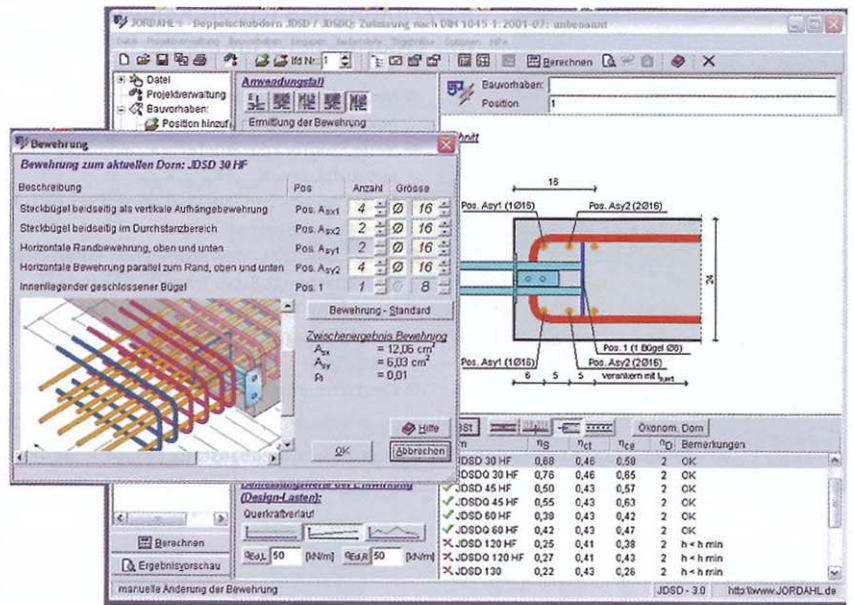


Software für Doppelschubdorne

Für die Übertragung hoher Querkräfte an Betonbauteilen haben sich heute international Doppelschubdorne durchgesetzt. Die Deutsche Kahneisen Gesellschaft mbH (DKG) bietet neben ihren JORDAHL-Doppelschubdornen auch gleich die passende Bemessungssoftware. Das von der Berliner Firma kostenlos erhältliche und mittlerweile in der Version 3.0 vorliegende Bemessungsprogramm beruht auf dem Stand der bauaufsichtlichen Zulassung Nr. Z-15.7-237. Per Download von www.jordahl.de oder auf Anforderung mittels CD ist das Programm schnell installiert.

Das JDSD 3.0-Programm erleichtert die Bemessung von Doppelschubdornen und adaptiert die Querkraftübertragung am Plattenrand optimal an die statischen und konstruktiven Randbedingungen. Nach Eingabe der Bemessungswerte Q_{Ed} der Einwirkung wird die Beanspruchbarkeit für die einzelnen Nachweise berechnet. Interaktiv lässt sich die zweckmäßigste Dornlösung und die zugehörigen Bewehrung ermitteln. Dabei kann der Statiker zwischen verschiedenen Anwendungsfällen wählen. Die ermittelte Bewehrung in Form von Bemessungswerten der unterschiedlichen Werkstoffwiderstände kann eigenen Vorgaben entsprechend individuell angepasst werden. Die Berechnung der Kurzstatik inklusive Anordnung der Doppelschubdorne und deren Bewehrung kann ausgedruckt oder im DXF-Format



Mit der Jordahl-Software lässt sich die zweckmäßigste Dornlösung und die zugehörige Bewehrung interaktiv ermitteln.

Grafik: Deutsche Kahneisen

exportiert werden. Darüber hinaus können mit dem Programm Bedarfs- und Stücklisten geführt oder auch entsprechende Ausschreibungstexte erstellt werden. Neben der JDSD-Software sind bei der DKG Berechnungsprogramme für Ankerschienen, Durchstanzbewehrungen und Verblendmauerwerksysteme -ebenfalls kostenfrei- erhältlich. www.jordahl.de

VOB-gerechte Ausschreibungstexte unter www.ausschreiben.de

Neben kostenlosen Produktbeschreibungen stehen in der Online-Datenbank nun auch herstellernerneutrale, VOB-gerechte Ausschreibungstexte zum Kauf bereit. Namhafte Anbieter wie die WEKA MEDIA GmbH (sirAdos Texte) und die BauMedien GmbH Heinze präsentieren in dem Ordner „kommerzielle Kataloge“ ihre Texte. Der Fachplaner findet hier auch spezielle Leistungsbeschreibungen, z.B. die EURO BAU DATA -Texte oder das Leistungsbuch Alllastensanierung der Mathews & Bracke GbR.

Der besondere Service für den Fachplaner: Die Texte werden in deutlich kleineren Einheiten als üblich angeboten und können vor dem Kauf eingesehen und miteinander verglichen werden. Für den Download der Leistungsbeschreibungen hat der Käufer je nach Anbieter zwischen drei Monaten und einem Jahr Zeit. Diese Kombination aus Laufzeit und Downloadvolumen ermöglicht dem Fachplaner, die Texte genau dann aktuell in seine Ausschreibung zu übernehmen, wenn er sie braucht. Bezahlt wird bequem per Paypal oder Rechnung. Selbstverständlich stehen auch für die kommerziellen Kataloge die von www.ausschreiben.de gewohnten Funktionalitäten zur Verfügung, z.B. die Datenübernahme in die AVA per Drag & Drop. www.ausschreiben.de

